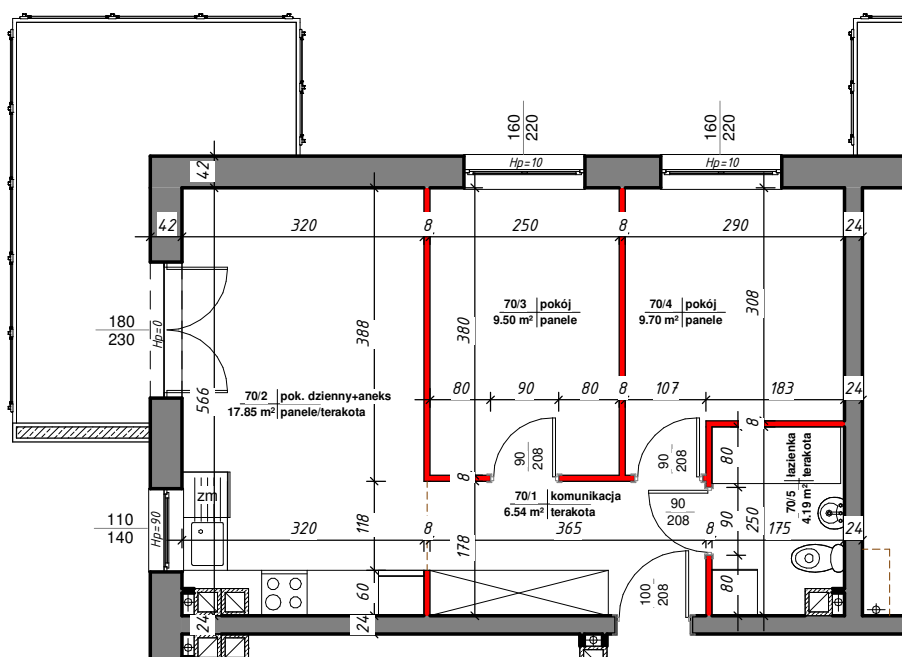



RZUT LOKALU



M-70

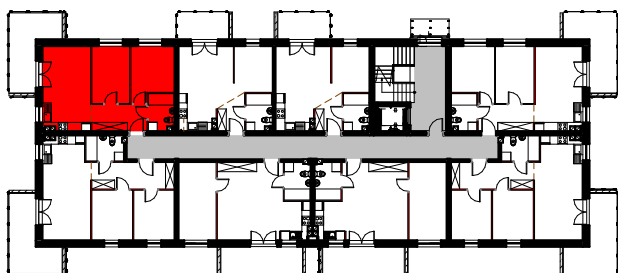
70/1	komunikacja	6.54 m ²	terakota
70/2	pok. dzienny+aneks	17.85 m ²	panele/terakota
70/3	pokój	9.50 m ²	panele
70/4	pokój	9.70 m ²	panele
70/5	łazienka	4.19 m ²	terakota

Suma ogólna: 47.78 m²

 - ścianki działowe nadające się do demontażu

LOKALIZACJA MIESZKANIA

NR MIESZKANIA: 70



KONDYGNACJA: III - PIĘTRO