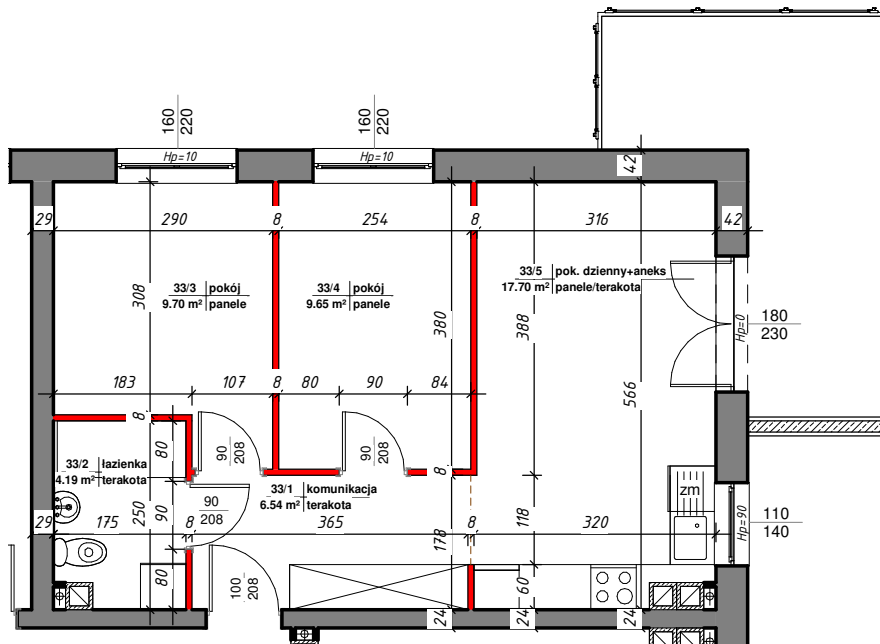
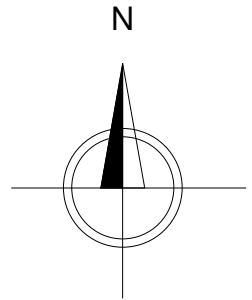



RZUT LOKALU



M-33

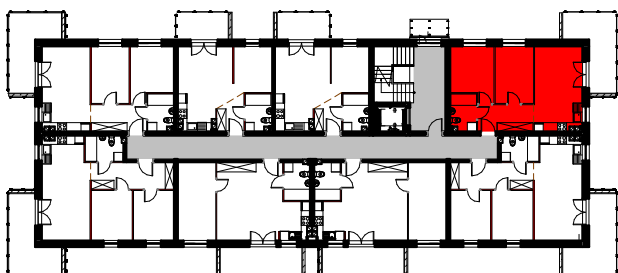
| | | | |
|------|--------------------|----------------------|-----------------|
| 33/1 | komunikacja | 6.54 m ² | terakota |
| 33/2 | łazienka | 4.19 m ² | terakota |
| 33/3 | pokój | 9.70 m ² | panele |
| 33/4 | pokój | 9.65 m ² | panele |
| 33/5 | pok. dzienny+aneks | 17.70 m ² | panele/terakota |

Suma ogólna: 47.78 m²

 - ścianki działowe nadające się do demontażu

LOKALIZACJA MIESZKANIA

NR MIESZKANIA: 33



KONDYGNACJA: IV - PIĘTRO

karta ma charakter informacyjny, pokazano przykładową aranżację,
ostateczna powierzchnia mieszkania może nieznacznie ulec zmianie po realizacji obiektu